

Initiatives inspirantes

La Caisse régionale du Crédit Agricole Franche-Comté expérimente le partenariat avec les OFAS : une nouvelle approche du risque...

Le partenariat engagé en 2013 entre le Conseil Régional, le [Crédit Agricole Franche-Comté](#), les réseaux d'accompagnement - [Franche-Comté Active](#), [Initiative Franche-Comté](#), les [Boutiques de Gestion](#) et [l'Adie](#) -, et animé par le Labo de l'ESS, avait pour objectif d'analyser les moyens à la création et au développement des TPE et des petites structures ESS, de garantir une offre adaptée de services bancaires et de conseil aux coûts stables, tout en réduisant le risque des partenaires. Ce partenariat intégrait aussi l'organisation de la coopération entre l'agence et les principaux réseaux d'accompagnement, de financement et de conseil spécialisés.

Deux territoires test, Belfort et Montbéliard, définis initialement, ont été étendus à l'ensemble de la Région Franche-Comté à partir de 2016.

L'expérience s'est appuyée sur les réalisations suivantes :

Mise en place progressive du dispositif en concertation avec les agents experts du terrain et des responsables des réseaux partenaires, réunions périodiques d'analyse de freins avec les agents ;

Mise en place et suivi de partenariats visibles avec les réseaux : délégations claires et critères d'évaluation permettant de maîtriser la qualité de chaque prestataire ;

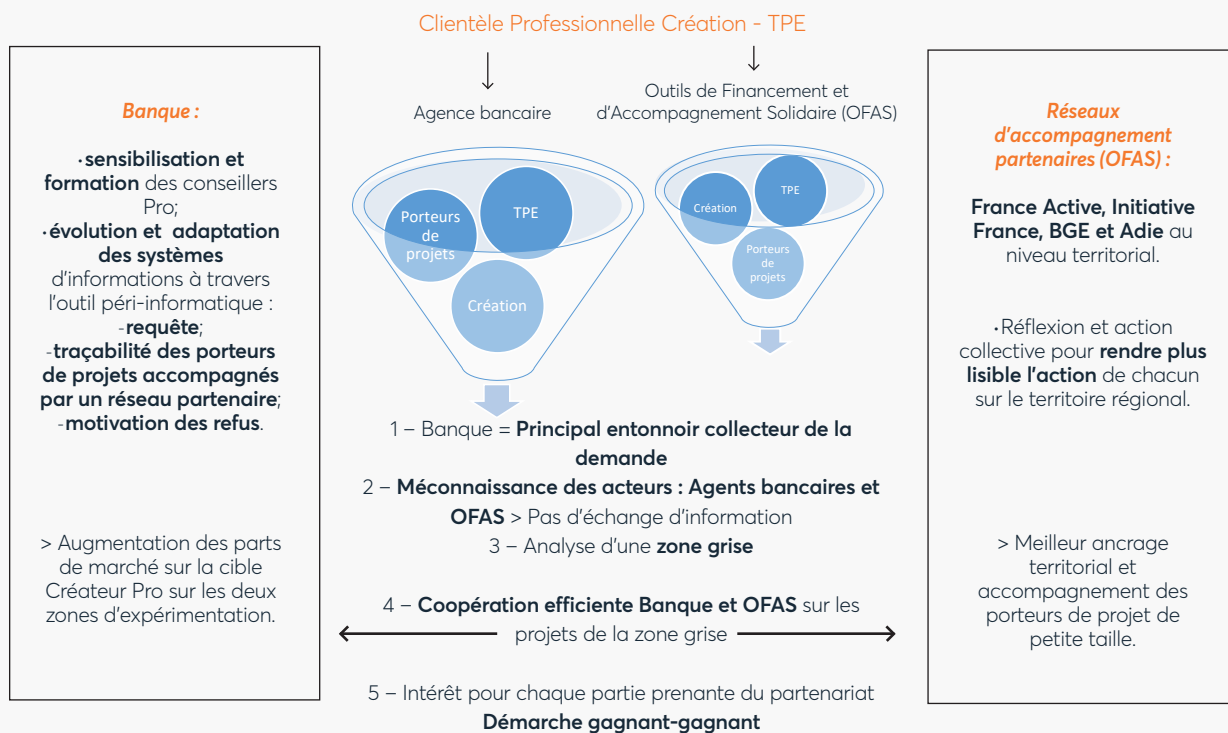
Mise en place d'un système transparent de suivi, afin d'ajuster l'offre et son traitement, d'affiner les critères de risque et d'optimiser les délais et la qualité de la réponse aux demandes des créateurs ;

Construction de l'offre la mieux adaptée pour la banque comme pour les réseaux spécialisés ;

Généralisation du dispositif dans la région permettant la mise en place de formations d'agents, l'accompagnement des responsables PRO et back office...

Cette expérimentation nous permet de valider notre hypothèse de départ relative à une zone grise. Elle confirme aussi que l'agence bancaire est le principal **« entonnoir collecteur » de la demande**, d'où l'importance de veiller à une **acculturation des agences bancaires aux outils financiers solidaires** présents sur le territoire concerné. Enfin, elle démontre l'avantage certain pour la banque qui souhaite développer son taux de pénétration par secteur et par territoire à travers des projets porteurs de sens.

Un premier bilan schématisé ci-dessous permet de démontrer que cette démarche partenariale est profitable à l'ensemble des parties prenantes.



Premier Bilan chiffré de l'expérimentation 2015 : 3 chiffres de synthèse importants :

- Un taux de pénétration commerciale sur la création d'entreprise en hausse : **22.9 % soit +2.3 % sur 1 an** (la Caisse Régionale de Franche-Comté accède au **3ème rang de création au plan national** sur l'ensemble des caisses régionales).
 - Un volume de crédits en progression de **+18 %**
 - Un risque en forte baisse – **2 % sur l'encours global** (parmi les 6 meilleures caisses régionales)
- Les performances de la Caisse Régionale Franche-Comté sont soulignées au plan national avec la production du prêt Lanceur Pro (prêt à la création d'entreprises) où elle se positionne en **rang n° 2**.

Avec cette expérimentation, **les relations avec les réseaux d'accompagnement partenaires sont renforcées** :

Parts de marché CAFC - Réseau d'accompagnement en %		2014	2015	2016
Initiative France	Jura	20	29	37,5
	Doubs / Belfort	26	38	39
	Haute-Saône	10	24	NC
Dev 25		18	24	NC
ADIE		15	18	NC
Franche Comté Active		15	22	27

En termes de gain de temps pour les équipes de la Caisse régionale sur le marché des professionnels, il est difficile à mesure. Dans le cadre de cette expérimentation, la Caisse a mis en place un système de délégation dans son réseau permettant à un conseiller pro de décider sur les dossiers < 100K€ dès lors que celui-ci est accompagné par un réseau d'accompagnement et avec la couverture Franche-Comté Active ou Bpifrance : sur ce type de dossier, le gain de temps en nombre de jours peut être estimé à 10 jours.