

ENQUÊTE D'ANALYSE

DES PTCE

SYNTHÈSE DES PRINCIPAUX
RÉSULTATS DE L'EXERCICE 2015

LES COOPÉRATIONS



819 coopérations réalisées
en 2015



+ DE 4 COOPÉRATIONS
réalisées par chaque membre avec
au moins un autre membre

*Nature des
coopérations*

Commerciale



86%



85%

Stratégique

PRINCIPAUX IMPACTS RESENTIS

Impact qualitatif

47%

Développement d'une
proximité entre acteurs

Impact RH

59%

Qualité des relations
professionnelles

Impact sur les activités

55%

Développement de réponses
collectives innovantes pour
répondre aux besoins des
entreprises et des citoyens

PROFIL TYPE

DES MEMBRES DES PTCE

principaux STATUTS JURIDIQUES

Associations



SARL



Sociétés Coopératives
d'Intérêt Collectif



principaux SECTEURS D'ACTIVITÉ

Eco-activités



Activités liées à l'emploi



Alimentation & agriculture
durable



STRUCTURATION EN FILIÈRES D'ACTIVITÉ

Une filière
pivot



⋮

46%

Plusieurs filières



⋮

29%

Deux filières
connexes



⋮

17%

Un ensemble
multi-activité

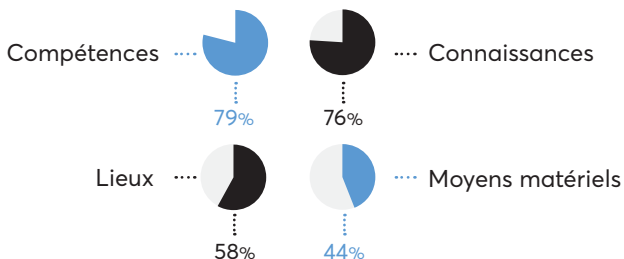


⋮

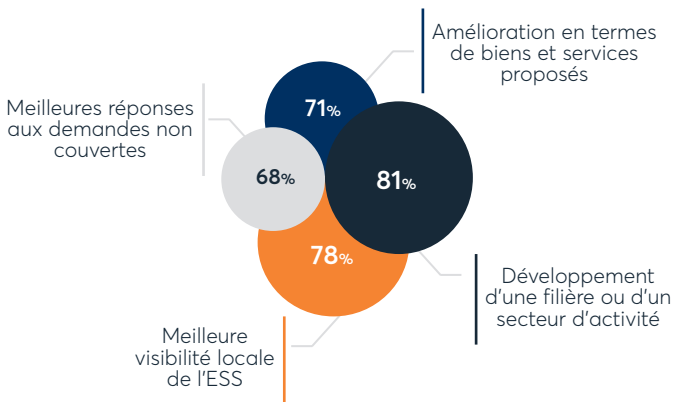
12%

LES MUTUALISATIONS

PRINCIPALES MUTUALISATIONS RÉALISÉES



PRINCIPAUX IMPACTS RESSENTIS



RESSOURCES HUMAINES

Moyens humains consolidés de l'ensemble des structures et nombre d'employés consacrés aux activités des PTCE

2 194,8 ETP*

sont
comptabilisés
au sein des
24 PTCE
analysés



229,1 ETP*

sont investis
directement
dans les
activités du
PTCE

Soit :

10,4%

d'ETP consacrés aux
activités des PTCE



1,9 ETP

investis dans le PTCE
par chaque structure
membre

&



1 ETP

dédié à la fonction
d'animation et de
coordination

Coût
moyen de
coordination

42K€

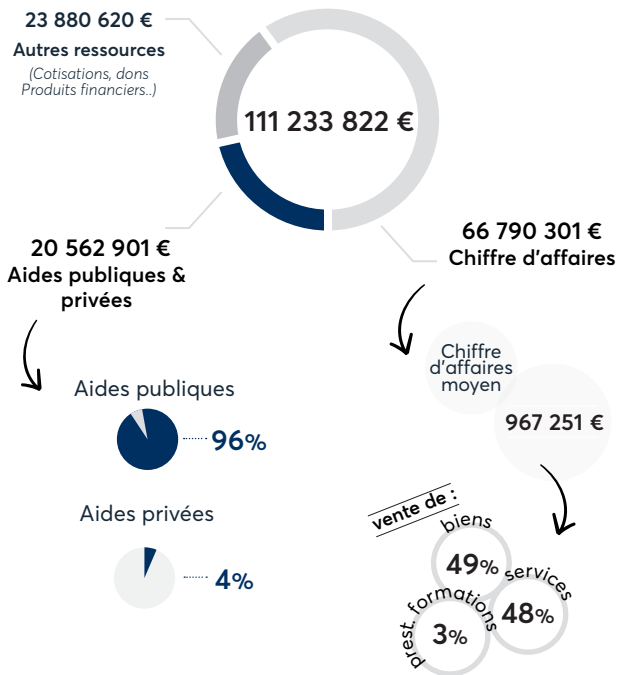


RESSOURCES FINANCIÈRES TOTALES

DE L'ENSEMBLE DES STRUCTURES ...

Éléments financiers des 24 PTCE

(pour 115 structures)



CHIFFRE D'AFFAIRES GÉNÉRÉ

... PAR L'APPARTENANCE À UN PTCE

Chiffre d'affaires généré par les activités des PTCE

(pour 93 structures avec activité marchande)

5 501 149 €

sont générés
par les activités engagées
par les membres des 24
PTCE



Soit :

8,2%

du chiffre d'affaires
total de ces structures

Et :

60K€

de chiffre
d'affaires
généré par
structure



